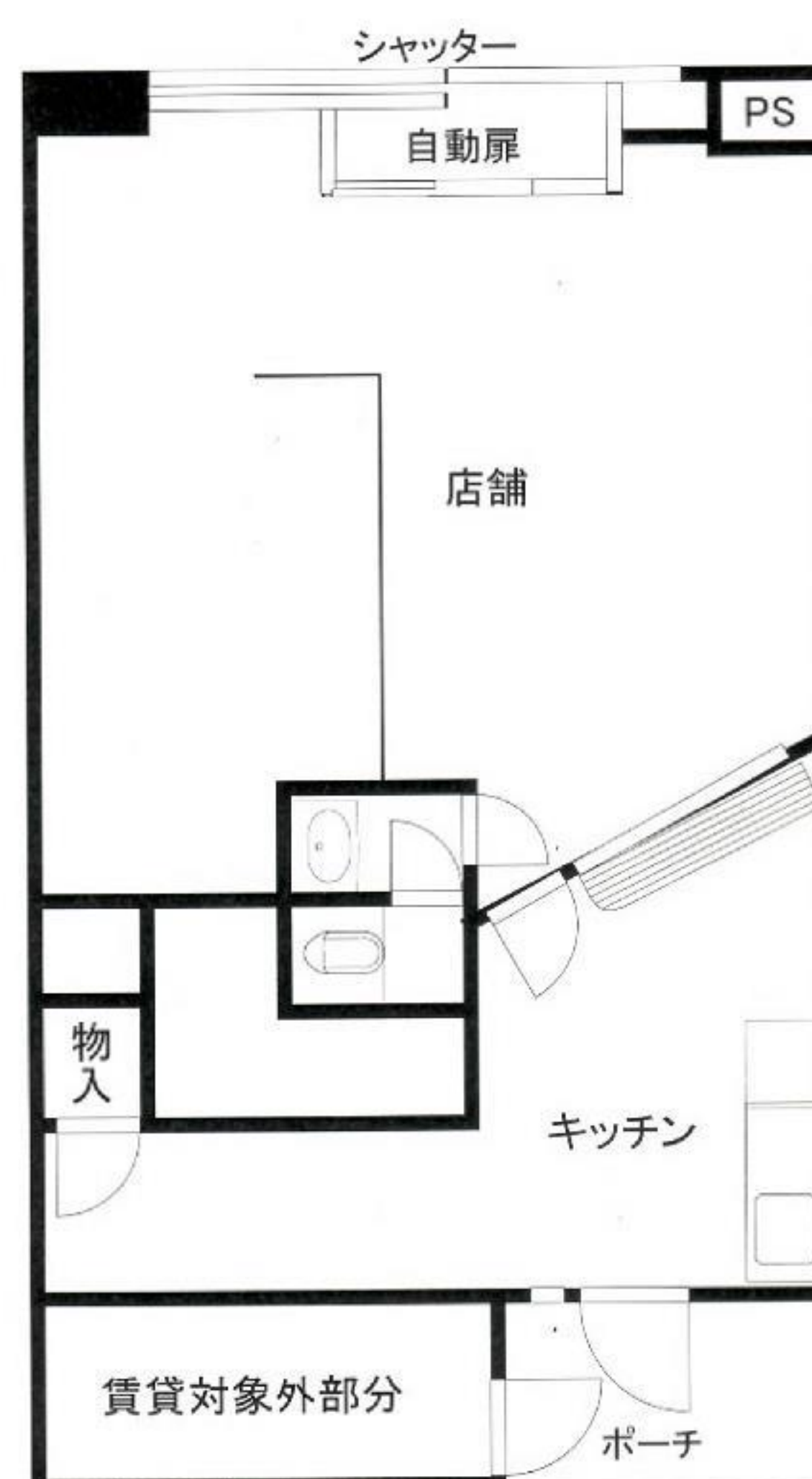


## 南平台5丁目 貸店舗・事務所



物件所在地	高槻市南平台5丁目
交通	JR東海道本線「高槻」駅 バス13分「南平台小学校前」停 徒歩3分
賃料	10万円(税別)
敷金	30万円
礼金	30万円
建物面積	60.27㎡
構造・規模	RC造2階建
築年月	平成2年1月
駐車場	1台有(無償)
現況	空き室
入居日	相談
セールスポイント	各種サロン・事務所・学習塾・飲食店OK、郵便局まで1分の立地
備考	内装工事借主負担・原状回復免責